

Prueba de detección de cáncer de pulmón

A pesar de que el cáncer de pulmón es uno de los tipos más graves de cáncer, su detección temprana permite iniciar cuanto antes el tratamiento y obtener mejores resultados. En la población general, aproximadamente el 90% de las personas con cáncer de pulmón mueren de la enfermedad. Esta alta cifra se debe en parte a que el cáncer de pulmón a menudo no se detecta hasta que aparecen los síntomas. Una vez que esto sucede, por lo general el cáncer se ha extendido a otras partes del cuerpo y es más difícil de tratar.

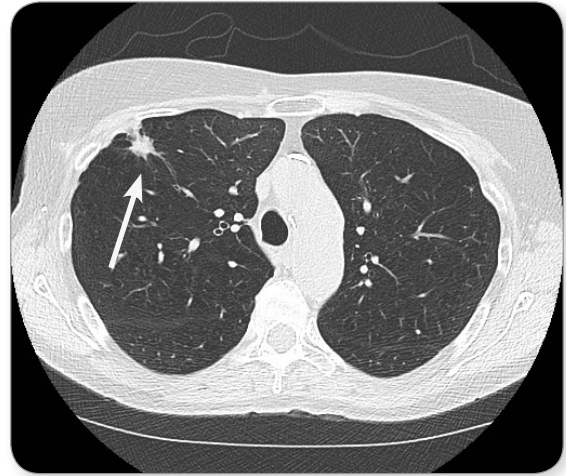
La prueba de detección de cáncer de pulmón es una forma rápida y sin dolor de detectar el cáncer de forma temprana. La prueba ayuda a los médicos a encontrar pequeños tumores o nódulos (masas de células adicionales) en los pulmones antes de que crezcan o se extiendan a otras partes del cuerpo. Detectar el cáncer de forma temprana lo hace más fácil de tratar, y las probabilidades de sanar mejoran en gran medida.

Durante la prueba, un **escáner de tomografía computarizada (CT)**, por sus siglas en inglés de dosis baja captura imágenes de sus pulmones usando una radiografía giratoria. Luego un radiólogo examina las imágenes para detectar cualquier anomalía.

¿Quién debe hacerse la prueba?

La prueba se recomienda para cualquier persona con un riesgo alto de tener cáncer de pulmón. Un riesgo alto se define como:

- Cualquier persona de **entre 55 y 80 años con antecedentes de 30 o más “años de cajetilla”** (que todavía fuma o que dejó de fumar en los últimos 15 años). (30 “años de cajetilla” significa 30 años de fumar una cajetilla de cigarrillos al día. 15 años de fumar 2 cajetillas al día también equivale a 30 años.)
- Las personas con antecedentes de 20 o más “años de cajetilla” y **con otros factores de riesgo**. (Los factores de riesgo pueden ser antecedentes personales o familiares de cáncer de pulmón, exposición al radón y varios factores de riesgos laborales; hable con su médico para obtener más información.)



La prueba de detección de cáncer de pulmón se hace con una tomografía computarizada (CT). Un escáner de CT captura imágenes en “rebanadas” de sus pulmones para que los médicos puedan detectar cualquier anomalía. En la imagen anterior, la flecha indica el crecimiento anormal.

Fumar es el mayor factor de riesgo para el cáncer de pulmón. Fumar causa alrededor del 85% de los cánceres de pulmón. Entre más fume, mayor es el riesgo de desarrollar cáncer de pulmón. El riesgo se reduce si deja de fumar. El riesgo también aumenta con la edad; la mayoría de los cánceres de pulmón se presentan en personas de 55 años o más.

Hable con su médico si no está seguro si debe hacerse la prueba. Sus factores de riesgo, su historial médico, sus creencias personales y otros factores son una parte importante para tomar esta decisión.

¿Con qué frecuencia debo hacerme la prueba?

Las personas que se consideran de alto riesgo deben hacerse la prueba **una vez al año**. La prueba ya no se recomienda si usted cumplió 80 años, dejó de fumar hace más de 15 años o no puede tolerar la cirugía para extirpar el cáncer de pulmón si se detecta.

Reúno los requisitos. ¿Por qué debo hacerme la prueba?

La prueba le da la oportunidad de detectar el cáncer de forma temprana. Si se detecta a tiempo, los expertos calculan que hasta el 80% del cáncer de pulmón es curable. Detectar el cáncer de forma temprana significa que los tumores se pueden extirpar antes de que se extiendan a otras partes del cuerpo.

A veces, la prueba detecta otros problemas. Tratar estos problemas también puede mejorar su salud.

¿Qué sucede durante la prueba?

Usted tendrá que ir al hospital para que le hagan la prueba. Una vez que esté en la sala de exámenes, usted se acostará boca arriba en una mesa con los brazos por encima de la cabeza. Mientras contiene la respiración (sólo brevemente), el escáner de CT girará para tomar imágenes de sus pulmones.

Algunas personas se preocupan por los espacios reducidos de los escáneres de CT. Quizá le tranquilice saber que su cabeza permanecerá fuera del escáner a lo largo de la prueba y sólo tardará unos segundos. Un proveedor de cuidados de la salud llamado técnico también podrá verlo y escucharlo a lo largo de la prueba.



¿Me hará daño la radiación?

Durante la prueba, usted estará expuesto a una pequeña cantidad de radiación. Sin embargo, los beneficios de detectar el cáncer de pulmón de forma temprana justifican en gran medida los riesgos de la radiación. La exposición a la radiación es muy pequeña; menos de lo que usted recibe de fuentes naturales en alrededor de 6 meses.

¿Qué es el Programa de detección de cáncer de pulmón de Intermountain?

El Programa de detección de cáncer de pulmón de Intermountain le brinda pruebas anuales de CT y lleva un registro de sus citas y resultados anuales.

Una vez inscrito en el programa, usted recibirá información por correo para recordarle cuándo es hora de que se haga su siguiente prueba. Después de la prueba, se le enviarán sus resultados por correo. Si encontramos alguna anomalía, programaremos sus citas de seguimiento y pruebas adicionales.

Hable con su médico para obtener más información acerca del programa.

¿Está tratando de dejar de fumar?

Lo más importante que usted puede hacer para reducir el riesgo de desarrollar cáncer de pulmón es dejar de fumar. Pídale a su médico el folleto de Intermountain *Dejar el tabaco: Su viaje a la libertad*.



Programas: Si necesita más ayuda, estos programas le pueden ser útiles:

- Programa Quit for Life (Dejar de fumar para siempre), 800-QUIT-NOW, 866-784-8454, quitnow.net
- Freedom from Smoking (Libérese del tabaco), ffsonline.org

Organizaciones nacionales:

- Asociación Estadounidense del Corazón (AHA, por sus siglas en inglés), 800-242-8721, americanheart.org
- Asociación Estadounidense del Pulmón (ALA, por sus siglas en inglés), 800-586-4872 (Línea de ayuda del pulmón) en lung.org/stop-smoking
- Sociedad Estadounidense del Cáncer (ACS, por sus siglas en inglés), 800-227-2345, cancer.org

Más sitios web de utilidad:

- cdc.gov/tobacco
- nicotine-anonymous.org
- smokefree.gov
- whyquit.com

Lung Cancer Screening