

مرض السكر: بدء استخدام مضخة أنسولين



ما هي مضخة الأنسولين؟

مضخة الأنسولين جهاز صغير يضخ أنسولين سريع المفعول. يُضخ الأنسولين بكميات صغيرة وثابتة على مدار النهار والليل. يغطي هذا احتياجاتك الأساسية من الأنسولين. ويمكنها أيضًا ضخ جرعة أنسولين مجمعة لتغطية وجبات الطعام وجرعات التصحيح.

كيف تعمل مضخة الأنسولين؟

- يُخزّن الأنسولين داخل المضخة.
- ترسل المضخة الأنسولين إلى الجسم من خلال أنبوب رفيع ومرن وقنية (أنبوب بلاستيكي مرن صغير).
- الأماكن الأكثر شيوعًا لإدخال القنية هي البطن والعضد وأعلى المؤخرة (الأرداف). لمنع الإصابة بعدوى، يجب تغيير موضع المضخة والقنية في المنزل كل يومين إلى ثلاثة أيام.
- يتم ارتداء المضخة طوال اليوم وكل يوم. يمكن فصلها مؤقتًا عند احتياجك للاغتسال أو السباحة.
- يمكن تعديل جرعة الأنسولين لتغطية التمارين والكاربوهيدرات وأيام المرض حسب الحاجة.

هل العلاج بالمضخة مناسب لي أو لطفلي؟

العلاج بالمضخة ليس للجميع. تعمل المضخات بشكل أفضل من أجل:

- الأطفال والأسر الذين يعرفون كيفية إدارة مرض السكر بشكل جيد. سيلزمهم ما يلي:
 - مراقبة نسبة السكر في الدم والاستجابة بشكل مناسب للارتفاعات والانخفاضات
 - الاحتفاظ بسجلات لجميع قراءات نسب السكر في الدم
 - إظهار أنهم يعرفون كيفية حساب الكاربوهيدرات
 - امتلاك القدرة على حل مشكلات جرعات الأنسولين (بما في ذلك جرعات التصحيح والتعديلات من أجل التمارين) بأنفسهم
 - فهم التعليمات الخاصة بيوم المرض
- الأطفال الذين يريدون المضخة ولديهم دعم أسري جيد. لا تكفي رغبة الآباء أو مقدمو الرعاية فيها لأطفالهم. يجب أن يكون الطفل مستعدًا لها أيضًا.
- الأسر القادرة على تحمل تكلفة المضخة والمستلزمات. لكل جهة تأمين متطلبات مختلفة. راجع جهة التأمين الخاصة بك لمعرفة تغطيتك.

لماذا أستخدم مضخة أنسولين؟

تشمل بعض أسباب استخدام مضخة أنسولين ما يلي:

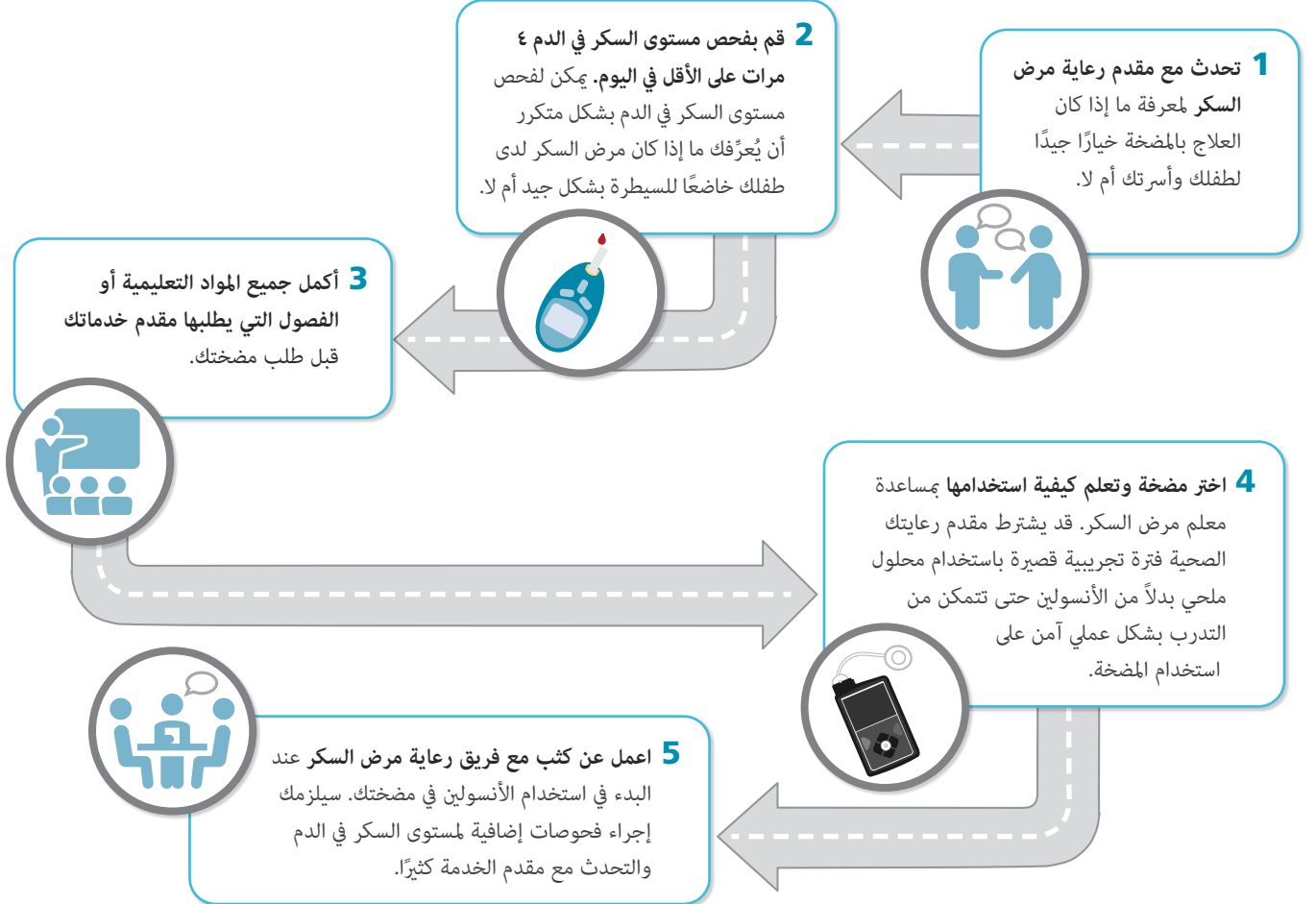
- جرعات الأنسولين الصغيرة.
- تحسين التحكم في نسبة السكر في الدم أثناء النوم أو بعد التمارين.
- المرونة الأكبر في إدارة الوجبات ونسبة السكر في الدم.
- حُقن أقل.

ما الذي يجب أن أفكر فيه قبل الحصول على مضخة أنسولين؟

- بعض الأمور التي يجب على الأسرة وضعها في الاعتبار قبل الحصول على مضخة هي:
 - قد يكون من السهل نسيان إعطاء جرعات الأنسولين المجمعة قبل الأكل.
 - المضخة والمستلزمات أعلى من الحُقن.
 - تشكل الإصابة بعدوى في موضع المضخة خطرًا.
- يلزم ارتداء المضخات طوال الوقت تقريبًا (باستثناء عند القيام بأنشطة معينة).
- يجب إزالة المضخات عند السباحة أو الاغتسال أو الاستحمام.
- لا يزال من الممكن الإصابة بالحمض الكيتوني السكري (DKA) عند استخدام مضخة، خاصةً في حالة ضعف السيطرة أو المرض.

ما الذي يلزم لبدء استخدام مضخة؟

من 6 إلى 12 شهرًا بعد التشخيص:



بعد بدء استخدام مضخة أنسولين

- بعد حوالي شهر من بدء استخدام مضخة، يجب أن تذهب أنت وطفلك إلى فصل تعليمي متقدم حول المضخة حيث ستتعلم كيفية:
- التحكم بشكل أفضل في ارتفاعات وانخفاضات مستويات السكر، ونمط الحياة، وأيام المرض أثناء استخدام المضخة
 - استخدام الميزات المتقدمة في مضختك

تمثل إنترماونتين هيلث كير (Intermountain Healthcare) لكافة قوانين الحقوق المدنية الفيدرالية السارية، ولا تمارس التمييز على أساس العرق أو اللون أو الموطن أو العمر أو الإعاقة أو الجنس. تتوفر خدمات الترجمة الفورية المجانية. اطلب من موظف أن يطلبها.