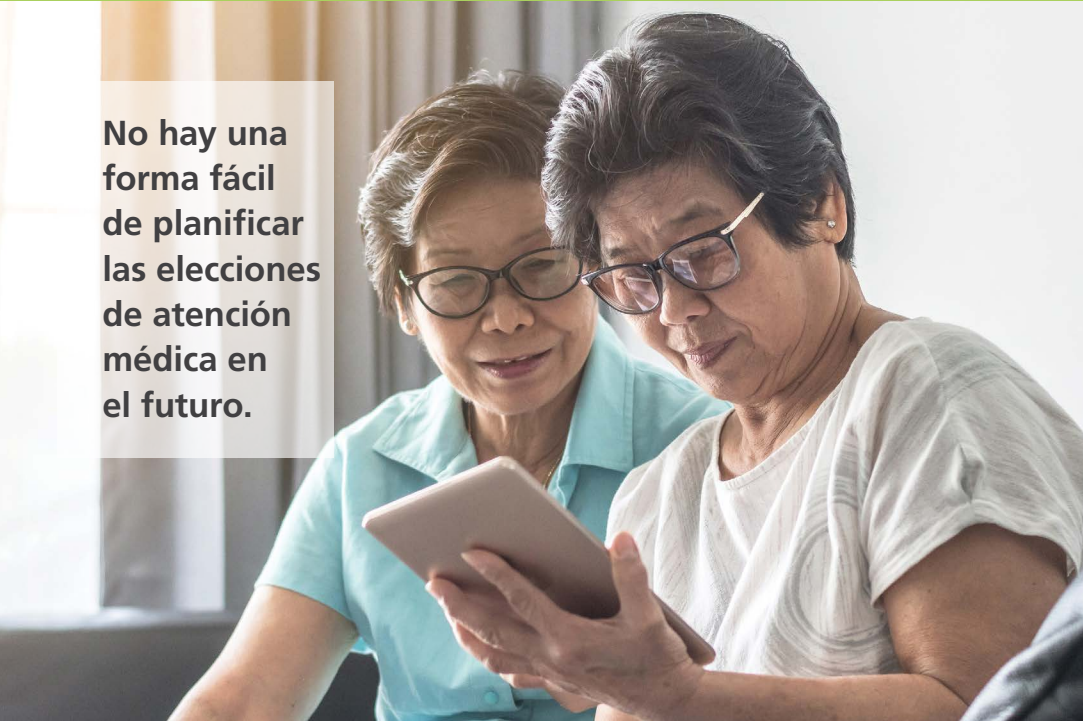


No hay una forma fácil de planificar las elecciones de atención médica en el futuro.



La planificación anticipada de la atención (ACP, por sus siglas en inglés) es un proceso que incluye pensar y hablar sobre problemas complejos y sensibles en cuanto a su atención médica futura. Las siguientes preguntas le ayudarán a usted y las personas más cercanas a usted a entender lo que necesita hacer.

Esta guía le beneficiará. No es un examen, y no hay preguntas correctas o incorrectas. No es necesario que la complete toda de una vez. Puede usarla para compartir sus sentimientos con sus proveedores de atención médica, su familia y sus amigos.

Las respuestas a estas preguntas ayudarán a sus seres queridos, a quienes usted respeta, a hacer elecciones por usted cuando no pueda hacerlas usted mismo.

Estas son algunas de las cosas que tengo que decirles a mis seres queridos:

¿Cuál es su idea acerca de la atención paliativa? Describa cómo quisiera que se usen los medicamentos para brindarle alivio. ¿Qué tipo de atención espiritual quisiera recibir?

Necesito aprender acerca de:

Necesito preguntar a mi proveedor de atención médica lo siguiente:

Respecting Choices®
PERSON-CENTERED CARE

Materiales creados por Respecting Choices®. ©2017 GLMF, Inc. Todos los derechos reservados. Ninguna parte de este contenido se puede reproducir de ninguna forma ni por ningún medio, lo que incluye la realización de copias, sin el permiso de Respecting Choices.



Intermountain Healthcare cumple con las leyes federales de derechos civiles aplicables y no discrimina por motivos de raza, color, nacionalidad, edad, discapacidad o sexo. Se ofrecen servicios de interpretación gratuitos. Hable con un empleado para solicitarlo.

© 2020 Intermountain Healthcare. Todos los derechos reservados. El contenido del presente folleto tiene solamente fines informativos. No sustituye los consejos profesionales de un médico; tampoco debe utilizarse para diagnosticar o tratar un problema médico o enfermedad. Si tiene cualquier duda o inquietud, no dude en consultar a su proveedor de atención médica. Puede obtener más información en intermountainhealthcare.org. ACP540S-E - 06/20 (Last reviewed - 06/20) (Spanish translation 06/20 by inWhatLanguage)

Making Choices®

PLANIFICACIÓN ANTICIPADA DE CUIDADOS MÉDICOS



LA TRANQUILIDAD SURGE DE LA PREPARACIÓN



MIRANDO AL PASADO

Nuestras experiencias de vida moldean nuestra personalidad, nuestras creencias y aquello que valoramos. La religión, las tradiciones familiares, los empleos y los amigos nos afectan profundamente.

¿Ha sucedido algo en su pasado que moldeó sus sentimientos acerca de su tratamiento médico?

Piense en una experiencia en la que un familiar o amigo ha tenido que tomar decisiones de atención médica cerca del final de la vida. ¿Qué fue lo positivo acerca de esa experiencia? ¿Qué desea haber hecho de manera diferente?

AQUÍ Y AHORA

¿Tiene algún problema de salud importante ahora? ¿Qué tipo de cosas le dan felicidad? Si un problema de salud hiciera que ya no pudiera hacerlas, ¿el significado de su vida cambiaría? ¿Qué metas a corto y a largo plazo tiene? ¿De qué forma el tratamiento médico podría ayudar o dificultar sus esfuerzos por lograr esas metas? ¿Cuáles son los riesgos?

¿QUÉ PASA CON EL FUTURO?

¿Qué problemas de salud importantes teme que podrían afectarle en el futuro? ¿Cómo se siente acerca de la posibilidad de tener que ir a un hogar para ancianos? ¿Cómo se tomarían las decisiones si usted no pudiera tomarlas?

¿QUIÉN TOMARÍA LAS DECISIONES?

Una parte importante de la planificación es considerar si debería designar a alguien para que tome sus decisiones de atención médica si usted no puede tomarlas por sí mismo. Muchas personas eligen a un familiar cercano, pero usted es libre de elegir a alguien que cree que podría representarle mejor. Debe poder confiar en esta persona y saber que:

- Está dispuesta a aceptar esta responsabilidad.
- Está dispuesta a respetar los valores y las instrucciones que usted analizó.
- Puede tomar decisiones complejas y difíciles.

Es útil, pero no obligatorio, designar a una persona o más personas alternativas en caso de que su primera opción no pueda o no esté dispuesta a representarle. Es mejor si solo una persona tiene autoridad a la vez, pero usted puede indicar a sus representantes que analicen las decisiones juntos si el tiempo no apremia.

¿QUÉ DECISIONES FUTURAS DEBEN TENERSE EN CUENTA?

Proporcionar instrucciones para las decisiones de atención médica en el futuro parece una tarea imposible. ¿Cómo puede una persona planificar para todas las posibilidades? No puede ni tiene que hacerlo. Sin embargo, Sí necesita un plan para las situaciones en las que:

1. Se vuelva inesperadamente incapaz de tomar sus propias decisiones.
2. Claramente tenga una recuperación insuficiente o ninguna recuperación.
3. Sufra una lesión o pérdida importante de la función.

Estas situaciones podrían ser causadas por una lesión cerebral a causa de un accidente, un accidente cerebrovascular o una enfermedad de progresión lenta, como la enfermedad de Alzheimer.

Para planificar este tipo de situación, muchas personas dicen: “si voy a estar en estado vegetativo, déjenme ir” o “sin hazañas” o “so quiero máquinas para mantenerme con vida”. Si bien estas observaciones son un comienzo, son demasiado confusas para guiar la toma de decisiones.

Debe describir por completo las circunstancias cuando la decisión cambiaría de intentar prolongar la vida a permitirle morir. En algunas situaciones, ciertos tratamientos pueden no tener sentido porque no serán de ayuda, pero otros tratamientos serán un beneficio importante.

Tenga en cuenta estas tres preguntas:

1. ¿Cuándo tendría sentido continuar con ciertos tratamientos para prolongar la vida y conseguir recuperarse?
2. ¿Cuándo tendría sentido interrumpir o suspender ciertos tratamientos, y aceptar la muerte cuando llegue?
3. En cualquier circunstancia, ¿qué tipo de atención paliativa desearía, lo que incluye medicamentos y opciones espirituales y ambientales?

Realizar estas elecciones requiere entender la información, evaluar los beneficios y las cargas desde su perspectiva y, luego, analizar sus elecciones con las personas cercanas a usted.

¿QUÉ SIGUE?

¿Cómo se asegura de que sus elecciones sean respetadas? Primero, hable sobre ellas con su familia, sus amigos, el clero y su médico. Luego, escriba sus elecciones. La información sobre dejar sus planes por escrito en una directiva anticipada está disponible a través de su organización de atención médica o abogado.

¿Tiene algún problema de salud importante? ¿Qué problemas de salud teme tener en el futuro?

Considere qué le asusta más acerca del tratamiento médico.

¿Qué rol cumplen la religión, la fe o la espiritualidad en su modo de vida?

¿De qué manera los costos influyen en sus decisiones sobre la atención médica?

En cuanto a la atención médica futura, ¿en qué circunstancias desearía que las metas de tratamiento médico cambien de intentar prolongar la vida a centrarse en el bienestar? Describa estas circunstancias lo más detalladamente posible.

Pregúntese: ¿qué es lo que más me ayudará a vivir bien en esta etapa de mi vida?

¿Cómo compartirá sus puntos de vista con las personas que tomarían decisiones médicas por usted si usted no pudiera tomarlas por sí mismo?
