

Cateterismo cardíaco

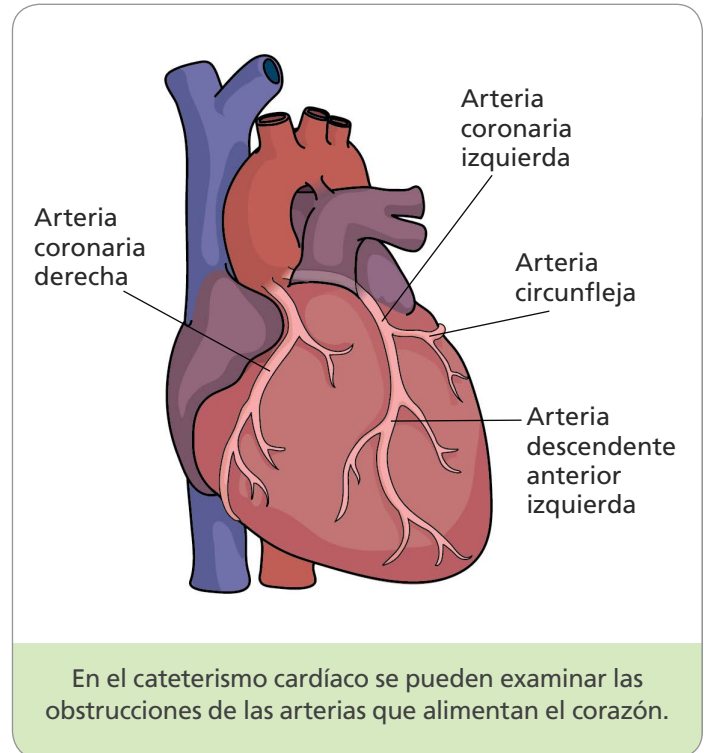
¿Qué es?

El cateterismo cardíaco le permite a su médico observar si el corazón bombea bien, revisar las arterias que lo alimentan y examinar las válvulas cardíacas. También se le llama cateterismo del corazón o **angiograma**.

Durante el procedimiento, su médico inserta un tubo largo y flexible llamado **catéter** en un vaso sanguíneo de la ingle, el brazo o la muñeca. El catéter va avanzando a través del vaso sanguíneo hacia su corazón.

¿Por qué lo necesita?

- El **cateterismo cardíaco brinda a los proveedores de atención médica información detallada acerca del corazón**. Se utiliza para evaluar problemas que impiden el correcto funcionamiento del corazón, como la insuficiencia cardíaca o la valvulopatía. También sirve para diagnosticar la **enfermedad de arteriopatía coronaria (CAD, por sus siglas en inglés)**. CAD es el estrechamiento de las arterias que suministran sangre y oxígeno al corazón.
- El **cateterismo cardíaco puede ayudar a su médico a diagnosticar y evitar problemas**. La angiografía permite a su médico diagnosticar el problema para poder tratarlo antes de que cause más daños.



Diálogo con su médico

La siguiente tabla enumera los posibles beneficios más comunes, los riesgos y las alternativas a este procedimiento. Pueden existir otros beneficios y riesgos en su situación médica individual. No tema hacer preguntas ni hablar con su médico sobre sus inquietudes.

Posibles beneficios	Riesgos y posibles complicaciones	Alternativas
<ul style="list-style-type: none"> • Información útil para el diagnóstico. El cateterismo cardíaco brinda a su médico información más detallada que otras pruebas. • Recuperación más rápida. El procedimiento no requiere de una incisión (corte) grande ni de anestesia general (medicamento para dormir al paciente). 	<ul style="list-style-type: none"> • Entumecimiento o debilidad en la pierna durante unas horas después del procedimiento (raro). • Sangrado o infección donde se insertó el catéter (raro) • Reacción adversa al colorante de contraste (muy raro) • Disminución del funcionamiento del riñón (insuficiencia renal en casos raros). Informe a su médico o al técnico de imágenes si padece enfermedad renal o diabetes • Exposición a la energía de rayos X, lo que puede aumentar levemente el riesgo de padecer cáncer durante la vida (para más información, vea la Guía para comprender la radiación de Intermountain) • Daño en la arteria o el músculo cardíaco (sumamente raro) • Ataque al corazón o accidente cerebrovascular (sumamente raro y, por lo general, no es causado por el procedimiento en sí) • Complicaciones imprevistas 	<p>El cateterismo cardíaco es la mejor manera de obtener información precisa acerca de las arterias o las válvulas cardíacas. Otras pruebas:</p> <ul style="list-style-type: none"> • Electrocardiograma • Prueba de esfuerzo cardíaco • Tomografía computarizada cardíaca • Resonancia magnética (MRI) cardíaca

